






Interruption : Memory



1c Memory
Instructions
enseignant-e

Objectif : 	La matière vue en 1a et 1b est révisée de manière ludique.
Tâche : 	L'enseignant-e copie le modèle et découpe les cartes. Les élèves forment des groupes de trois. Chaque groupe reçoit un jeu de cartes.
Matériel : 	Memory
Session : 	Par groupes de trois
Durée : 	15 minutes

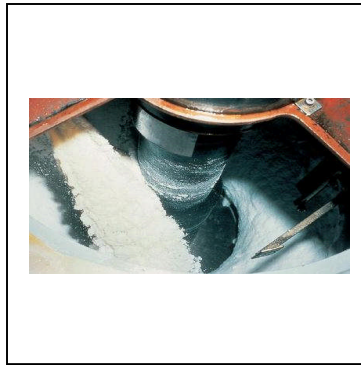
Informations complémentaires

- ⇒ Avant de commencer la partie, les élèves lisent le texte sur les cartes.
- ⇒ L'enseignant-e présente encore une fois les transparents de 1a et les élèves peuvent recourir à la feuille de travail de 1b.

Interruption : Memory



1c Memory
Memory



Interruption : Memory



1c Memory
Memory

**Premiers
édulcorants :**
miel et sucs de
plantes

**Canne à
sucre**

**Betterave
sucrière**

Napoléon
Blocus continental :
le prix du sucre
monte en flèche.

Sucre cristallisé

Les betteraves sont
cultivées en
Amérique du Nord
et en **Europe**.

Le sucre est extrait
des **cossettes**
dans la tour
d'extraction.

Les cristaux sont
séparés du sirop
dans des
centrifugeuses.

L'eau est extraite
du jus clair **par**
évaporation.

**Des marchands
véniens**
apportent le sucre
en Angleterre,
Hollande et
Allemagne.

Les croisés
diffusent le sucre
vers 1150.

Une partie de la
mélasse (sirop) est
utilisée pour
fabriquer du **rhum**.