

Von der Zuckerrübe zum Zucker

Info für Lehrpersonen



6 – Von der Zuckerrübe zum Zucker

Arbeitsauftrag	Die Lehrperson präsentiert die Folien. Danach verteilt sie die Arbeitsblätter. Nachdem die SuS das Arbeitsblatt gelöst haben, bespricht die Lehrperson die Lösungen mit den SuS.
Ziel	<ul style="list-style-type: none">• Die Produktionsschritte der Zuckerherstellung werden präsentiert.• Um die gelernten Inhalte zu vertiefen, lösen die SuS ein Arbeitsblatt zum Thema.
Material	<ul style="list-style-type: none">• Folien• Arbeitsblatt• Lösungen
Sozialform	Plenum Einzelarbeit
Zeit	45'

Zusätzliche Informationen:

- Während die SuS das Arbeitsblatt lösen, werden die Folien zur Hilfe nochmals aufgelegt.
- Mehr Informationen zum Thema Zucker finden Sie unter www.zucker.ch.

Von der Zuckerrübe zum Zucker

Arbeitsmaterial



Beantworte untenstehenden Fragen.
Suche die Antwort in dem Buchstaben-Quadrat!

SFSSLINSAWKCBVS
GQETFASNNÜDVRI
ZUCKERFABRIKZEL
HKIRBAFREKCUZHI
NZZRNXTFASHOFS
ELLAOSIRKREKCUZ
RETTHFHEIVOTPTP
DICKSAFTMYSPECTO
ÜRCAAESCHNITZEL
NRGVFAEERBLMRI
NFVKTGVJWEOOGDA
SFSSLINSAWKCBVS
AQETFASNNÜDVRI
FKIKRISTALLESGI
TZZRNXTFASHOFS



Fragen rund um den Zucker und die Zuckerrübe

Wie nennt man die zerschnittenen Stücke der Zuckerrüben?
.....

Den Schnitzeln wird mit heissem Wasser der Zucker entzogen. Wie nennt man den so entstehenden Saft?
.....

Was entsteht aus den entzuckerten Schnitzeln?
.....

Was entsteht aus dem gereinigten Rohsaft?
.....

Welcher Saft entsteht, wenn man dem Dünnsaft Wasser entzieht?
.....

Was für Zuckerteilchen werden dem Dicksaft beigefügt, um die Kristallisation in Gang zu setzen?
.....

Wo wird der fertige Zucker gelagert?
.....

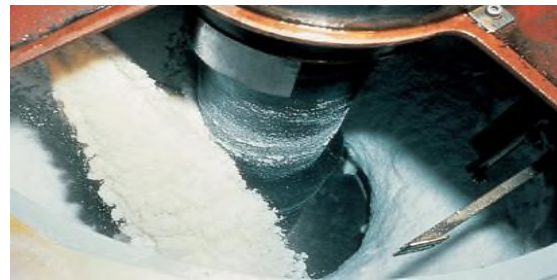
Wie nennt man eine Fabrik, in der Zucker hergestellt wird?
.....





Anregung, wie die Aufgabe gelöst werden könnte

SFSSLINSAWKCBVS
GQETFASNNÜDVRIO
ZUCKERFABRIKZEL
HKIRBAFREKCUZHI
NZZZRNXTFASHOFS
ELLAOSIRKREKCUZ
RETTHFHEIVOTPTP
DICKSAFTMYSPECTO
ÜRCAAESCHNITZEL
NRGVFAEERBLMRRI
NFVKTGJVJWE OOGDA
SFSSLINSAWKCBVS
AQETFASNNÜDVRIO
FKIKRISTALLESGI
TZZZRNXTFASHOFS



Wie nennt man die zerschnittenen Stücke der Zuckerrüben?

Schnitzel

Den Schnitzeln wird mit heissem Wasser der Zucker entzogen. Wie nennt man den so entstehenden Saft?

Rohsaft

Was entsteht aus den entzuckerten Schnitzeln?

Viehfutter

Was entsteht aus dem gereinigten Rohsaft?

Dünnsaft

Welcher Saft entsteht, wenn man dem Dünnsaft Wasser entzieht?

Dicksaft

Was für Zuckerteilchen werden dem Dicksaft beigefügt, um die Kristallisation in Gang zu setzen?

Kristalle

Wo wird der fertige Zucker gelagert?

Silo

Wie nennt man eine Fabrik, in der Zucker hergestellt wird?

Zuckerfabrik